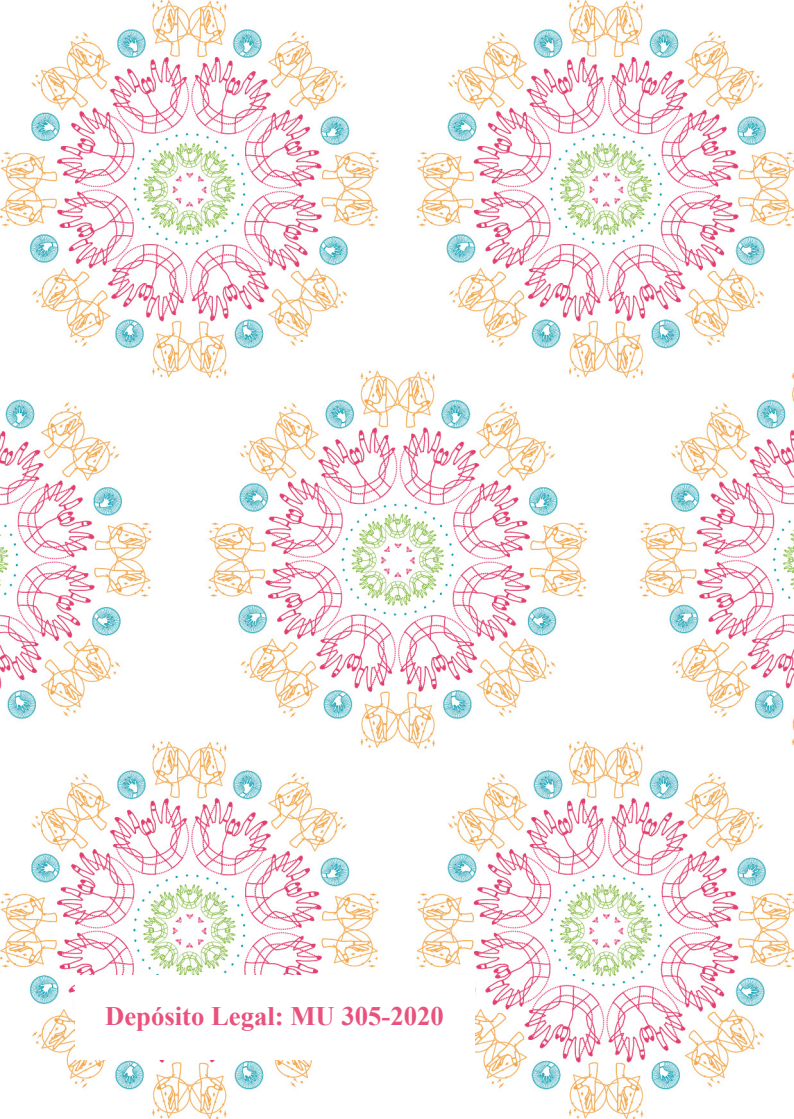


دراوم لى لى لى
ةص ص خ ت م ل ا
ن ا ك س ل ا ة ي ا ع ر ل
ن ي ر ج ا ه م ل ا



**En
Buenas
Manos**

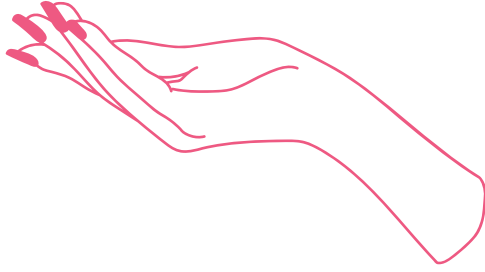


Depósito Legal: MU 305-2020

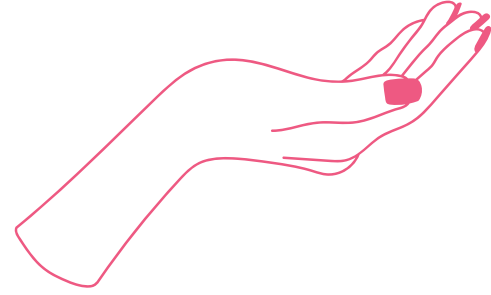


- 1 . فنعال وأة أرمال دض فنعال او ،نيسنجال نيب فنعال وه ام
؟يروكذال
- 2 . هل ضرعت أي ننا فرع أ فيك
- 3 . نيسنجال نيب فنعال نوكي فيك
- 4 . رطخال تالاح
- 5 . كدحول تسل تنأ فرعت نأ مهمال نم
- 6 . غالب إلاب نيموقت ستنك اذإ لعفت اذام فرعت نأ مهمال نم
- 7 . رطخال قوم يف فرصتال أي فيك
- 8 . كفقوم نأشب ةروشمال ل إعاحب تنك اذإ فرصتال أي فيك

1.



نبي فن علا وه ام
دض فن علاو، نيسنجالا
؟ يروك ذل فن علا وأ ءأرمل



فن علا رثؤي
نيسنجالا نبي
ءاسنلا يلع
ءاسن نهنا درجم

فن علا نم عونلا اذه رثؤي
نع رظنلا فرصب، ءاسنلا يلع
عم، نه رمعو نه دلبو، نه تفافت
تناك اذلا امو، مي لعت نودب وأ
ال. أم ءي لام دراوم نه يدل

ددهي فن علا نم عونلا اذه
ءاناعم وأ ررض نه عجتني يذلا فن علا. اهت يرحو اهت ماركو ءأرمل ءم ال
نم نامرح وأ هارك! وأ ديدهت نع الضف، ءيسفن وأ ءيسنج وأ ءي دسج
ءصاخلا وأ ءم علا ءايحلا ي فثدح ءاوس، ءي رحلا

تاضرع مل ءاسنلا يدل فن علا نم عونلا اذه لرضعتلا رطخ دادزي دق
ي داصتقلا لخدلا تاوذا، تارجاهملا ءاسنلا، ي فيظولا عونتل: رطخلل
يلل تايمت نملا وأ تارصاقلا، تادرشملا ءاسنلا، ضفخنملا
ءفلتخم قارعا

2.

هل ضرعت أ ي ن ن أ فرع أ فيك



فقوم يلع رشؤم لضفأ
ريكفتلا وه، أنك يري رش
رعشن انل عجي ناك اذ
ءوسلا وأ ءحارلاب

• بضعي ام دنع ءايشألا رسكي وأ / و ءلوه سب بضعي

• كل كل امك فرصتي و، طرفم لكشب رويغ وه

• كسابل ءقيرط ريريغت كنم ديري و، كدقتني

• نينوكت نم عم و، كناكم ءفرعم أمئاد ديري

• ءالامالالو تمصلاب كبقاعي

• كئاقصأ و كتلائع نع كدعبي و، كدقتني

• امم، كمتامداصت نعو ثدحت ي تلاء ءءاطخال ءايشألا نع ءلوؤسم كللعجي

• بئذلاب نيري عشت كللعجي

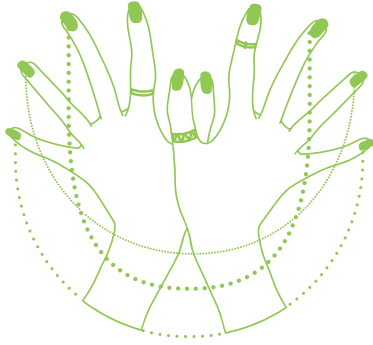
• كلذل ي في نيبغر تلاء تنك ول ىتح، عم سنجالا ءسرامم كي لع ضرفي

• في اهلي ءءاحب متنك ول ىتح، مكي دلي تلاء لاومألا لك قافنإب موقيه

• لزنملا

• كللاومأب مءحتي

3.



؟نيسنجلال نيب فنعال نوکي فيک

ةقيرطب أدبي هنأ يأ، أيچيردت نيسنجلال نيب فنعال دعاصتي
أءوس فنعال تاقلح دادزت، ةقالعال مدقت عمو ةيغلل ةيفخ

ي، رود لكشب ثودحلال لئ نيسنجلال نيب فنعال تاقلح لي مت
ددهت يتالاقاوملال لئ الوصو، ةدوملال وءهلال نم تارتف هللختو
ةيفطاعال ةيعبتلال نم طبار ءاشنئ مزلتست تايماني دلل هذو. ةايحلل
ةيحلل وأ يءتعملل ةبسنلاب ءاوس، اهرسك بعصي نيذلل ةزايحلل او

I.
لؤلأ ةلحرمل
رتوتلال مكارت

II.
ةيئانثال ةلحرمل
ءاءتعال

III.
ةثال ةلحرمل
ةحلاصلل وأ لسعال رهش

I. ىل وأل ةل حرم ل رتوت ل مكار

ي: دت عمل

- ةئج افم ةي جازم تاب لقت
- ةبيرغ تاي كولوس
- يظفل ل افن ل

ة: حضل ل

- قلقل ل
- روعش ل
- تاي كولوس بن ذل اب
- سفن ل نع اضر ل

II. ةي ناث ل ةل حرم ل ءادت ةل

- يندب ل ءادت ل
- ي سفن ل ءادت ل
- ي سنج ل ءادت ل
- عم جت ن ةرورض ل اب سي ل
(ثالث ل تاءادت ل)

- فوخل ل
- ةدحو ل
- تارارقل ل ذلخت

III. ةثلاث ل ةل حرم ل ةل اصل م ل وأل لس ل رهش

- عي ج ي سي ل ةبوت ل
(تالاح ل)
- ريي غت ل اب دوعو
- لالحت ل اب كولوس

- هت بوت قدصت
- يف لم أول او مهول اب سحت
- دوعوم ل ريي غت ل
- ةل واهم هئاطع ل ل ل جاتحت
- يرخ أ

4.

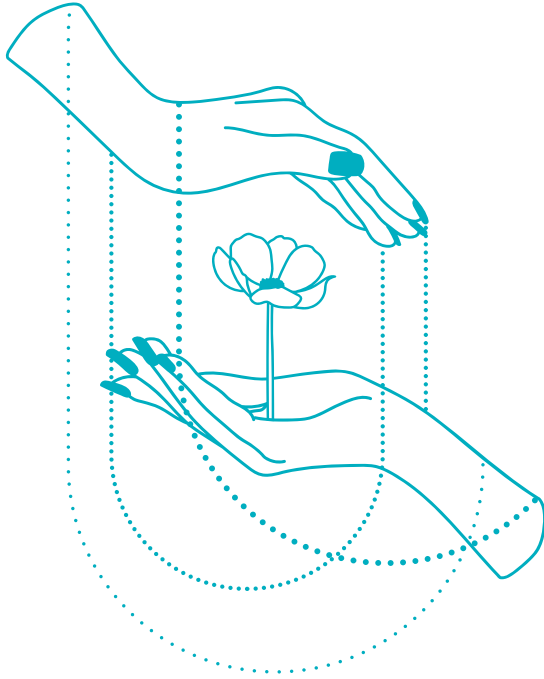
رطخ لالتاح



- قبا سلا كك يرش وأ كك يرش ناك اذا ام ظ حال
- تايرخ ألءاس نلا ةلام اع مءاس أ دق
- كقياضيو كدراطي
- هت كرت اذا هسفن ءاذي إ وأ كئ اذي إ ب ددهي
- كب رضيو كرجيو كع فدي
- كم ك ليو كع فصيو كل كري
- خ ل إ ، كص رقيو ، كرعش دشيو ، ةوقب ك دشيو
- ح لس أل او نيك اكس لاب ك ددهي وأ / و ك دقت نيو
- خ ل إ ، ةي ران ل

5.

...ي فرعت نأ مهملأ نم



ك دحول تسل كنأ...

”كتايح يف ةيمهأ رثكألأ صخشلا يه تنأ“

هب نيقثت صخش عم رمألأ يشقانو، يثدحت، يتمصت ال، تالاحلأ هذه يف

جورخلل ةقيرط نيدجتست كنأل، ةدعاسملا يبلطو يلسأ

تالواحلأ نم ديدعلأ لإل نيجاتحت دق. ةلهس ةيلمع سيل فنعلأ نم جورخلأ
امزب يذخأت نأ بجي. ةرم لك يف يوقأ نينوكتست كنأل يلففت ال نكل
أريغص ناك امهم هنيزحت مدقت يأ يباحي لإ لكشب يردقتو، كتايح
نم كلذل، جورخلأ مايقلا نم فوخلأ لإ تامولعملأ صقنو لهجلأ يدؤي
راوخلل يف دراوملا ةفرعم يرورضلا

اهنم جورخلل دراوم كانهو، ةميرج اينابس لإ يف ةأرملأ دض فنعلأ
لمب كنذل ناك اذإ وأ ةمإقأ حيرصت نودب، ةيماظن ريغ ةلاح يف تنك اذإ يتح
نأ نود، كتلاح نع غالبالأو ةدعاسملا بلط كنكمي، ككيريض نم ةلئاعلا لمش
كدط كلذ ينع

كيعلف، فنعلأ نم عوضولا اذه نم جورخلل ديحو لا حلأ يه تسيل يوكشلا
ةيناجم يهف، ةصصختملا تامدخلأ يف معدلاو ةروشملأ بلط أضأ



تنك اذني لعت اذا غالب اب نيم وقت س

فنعال ةلح عم لماعتلل كيديل يتللا ةيونوناقلا قوقحللا يفرعت نأ مهمل نم
فنعال اي احض ءاسنلل نوناقلا بجوم اب فرت عمال قوقحلا. ةأرملا دض
تامول عمال لىل ءيش لك لبق لاحت قوقح يه، يسنجللا عونلا لىل عمائللا
، ةيونوناقلا ةدعاسملا نع ألضف، لةمائللا ةيعامتجالا ةدعاسملا لىل و
، ةيحصلا ةيامل قوقح اهنل. ةيداصتقالا قوقحللا او، لمعال قوقحو

سراح وأ يندملا سرحلا وأ ةيصلحمالا ةطرشللا وأ ةينطوللا ةطرشللا غالبل كنكمي
ةمكحللا

ميدقت دنك عمك يانجم احبب ةناعتساللا يف قحللا كيديل نأ يملعت نأ بجي
نوكي امدنع هنيردصتس يذل غالباللا او، كقوقح عي مجب كغالباللا، يوكشلا
ريفتوب ةمهاسملا كنكمي و، ةقحلالا ةمكاحملا ةبسنلاب ةياعلل مهمل نم
ديربلل لئاسرو ةيفارغوتوفاللا روصلا) كلذت تبثت يتللا ةلداللا
لىل امو ةيسفنللاو ةيصلحمالا ريراقتلاو فتاهلا لئاسرل روصو وينورتكلللا
(لكل).

دنك. مچرتم ةطساوب اهت مچرتو، كيلىل تامول عماللا هذ لك لاسرل متسي
هب نيقتت صخش وأ ةلئاعلا دارفأ دحأ كتق قرب نوكي دق، غالباللا

فرصت لآءى فىك رطخ فوقوم فىف

112 مقر لآب لىصت!

ةلأء فو ءءى رسة بآءت سار فو فءتاه لآ ربع ءروم وه 112 مقر لآ
نىسن ءلآ نىب فن ءلل ءلءء لآ لآ لآ لآ

ءءء لآ ءضولآ ءم لآءلل ءم زالل ءراوم لآ ءئب ءء مءى 112 مقر لآ نىم
ءى نونو لآ ءءء اسم لآ ءى سفن لآ ءى ءر لآ ءى ءصل لآ ءم ءء لآ ءى ءر لآ
ىءر ءلآ ءراوم لآ لآ ءلأء لآ ءى ءراوم لآ لآ ءى ءم ءلآ لآ ءى ءصءء لآ

وأه ءى رء نىم ءلأء لآ ءى نىم نىءء ءى ءلأء لآ لآ لآ لآ لآ لآ لآ لآ لآ
أه نىم بى رء صءءى وأ ءى بآس لآ ءى رء

ةءاس 24 رءم لآ ءى نىءء ءتاه
ةءل 51 ب مءءءه لآ ءم ءء



كفقوم نأشب ةروشمالا إةجاحب تنك اذا

(cavi) فنعال اياحضءاسنلل ةصصختمال ةياعرللا زكارم

ىتح،مزاللال تقولال لالحو،ةيئاجمو ةيصوصخ،ةلماش ةياعر زكرملا مدي
اهنايسنو ةلماعمال ءوس ةلاح نم صلختلال نم ةيحصلا نمكت

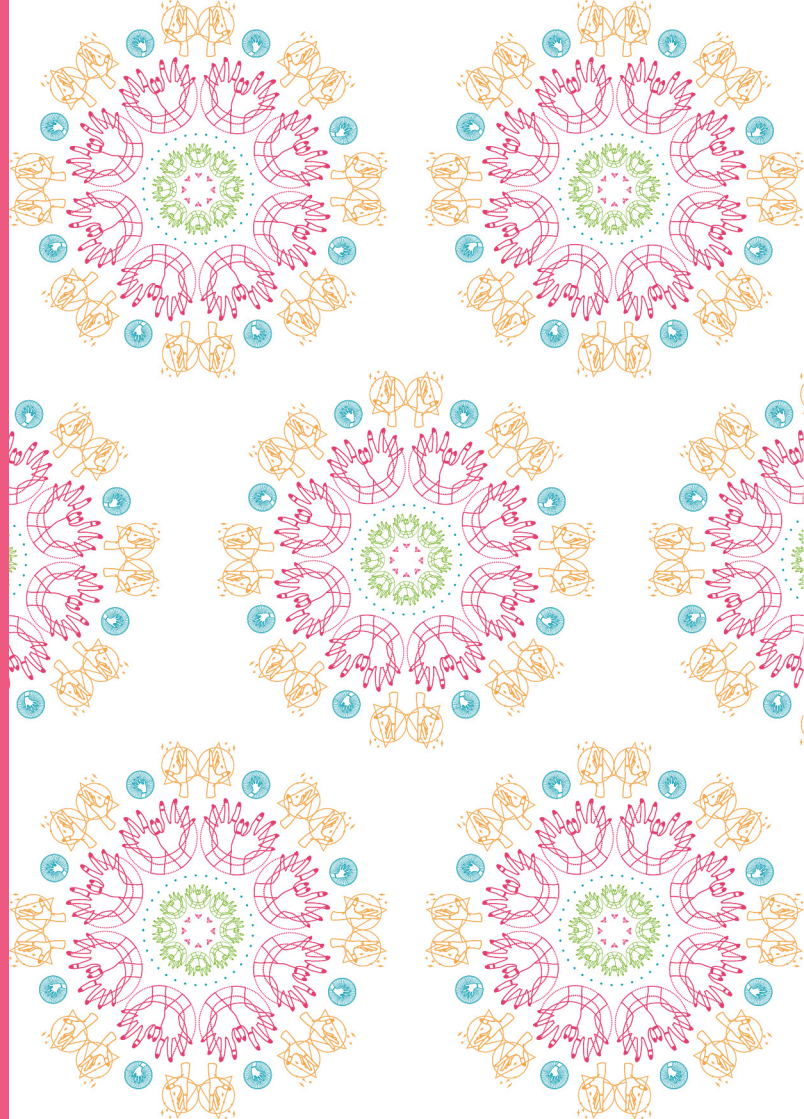
• دوعوم ىلع لوصحلل لغالبالا يوررضلا نم سيلي

• ةيئاجم الهك

• ةأرما لك اهجاتحت يتللا ةدملال لواط ةلماش ةياعر رفوت اهنا

• نيراشتسمو سفنءاملعو نيئاعامتجانينيئاصخأ نم قيرفلال نوكتي
• نينيونواق

• فتاهالابل لاصلتاللا قيروطنع قبسم دوعوم قيروطنع اهليلل لوصوللا متي





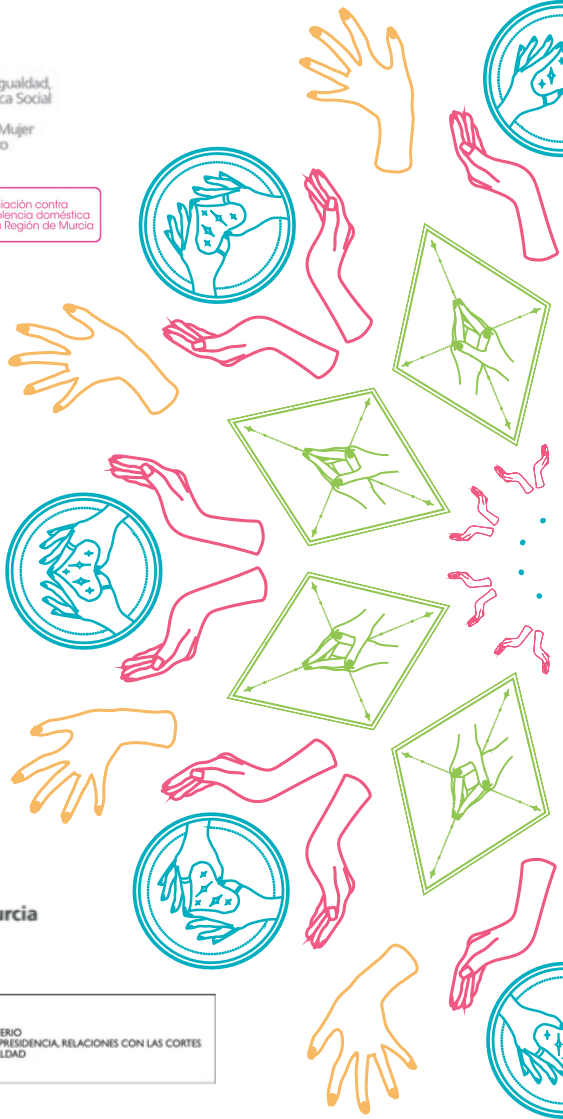
Región de Murcia
Consejería de Mujer, Igualdad,
LGTBI, Familias y Política Social

Dirección General de Mujer
y Diversidad de Género



avida

Asociación contra
la violencia doméstica
de la Región de Murcia



Región de Murcia



GOBIERNO
DE ESPAÑA

MINISTERIO
DE LA PRESIDENCIA, RELACIONES CON LAS CORTES
E IGUALDAD